



18 octobre 2019

« Et toi, tu fais quoi après ta thèse ? »

4/ Valoriser les résultats de sa thèse : de la création de valeur à la création d'entreprise

Nicolas LARUELLE, Chargé d'affaires – Incubateur PACA-Est

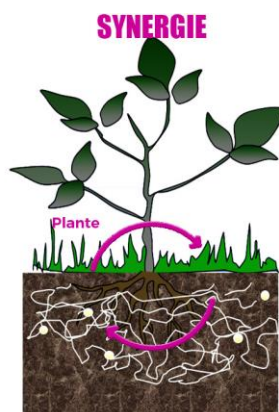


J.Lipuma & C.Poncet
(INRA)

2 ans, 8 personnes

Lauréat I-Lab

1,4 M€ levés

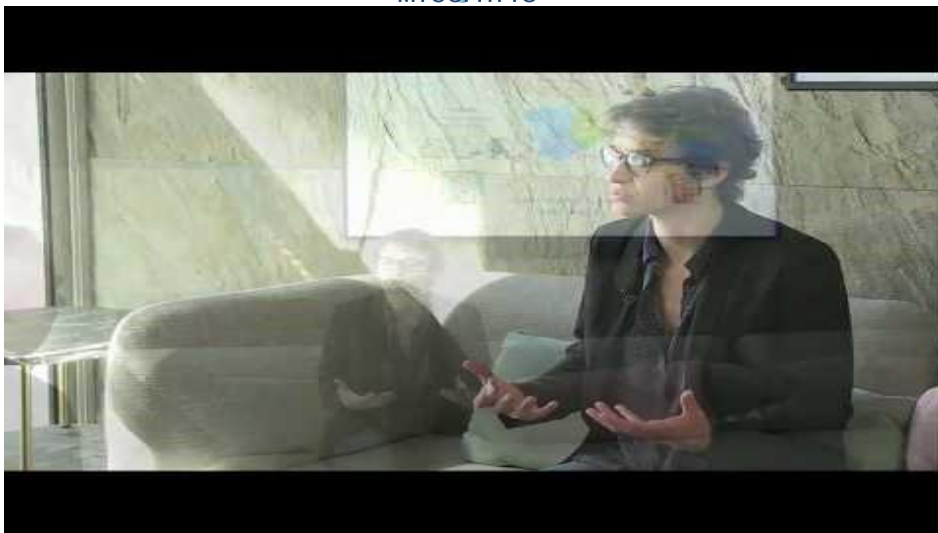

 RENDEMENT

 QUALITE

 PROTECTION

 INTRANTS
(Pesticides, Engrais, ...)

 IRRIGATION

Pourquoi devenir entrepreneur?



- ✓ Pour jouer au baby-foot...
- ✓ Pour devenir riche
- ✓ Pour aller au bout d'un domaine qui vous passionne...

Pourquoi devenir entrepreneur?



- ✓ Pour jouer au baby-foot...
- ✓ Pour devenir riche
- ✓ Pour trouver un aboutissement à vos recherches: un produit fini répondant aux besoins d'un utilisateur...

Pourquoi vous?



- ✓ Capacité d'analyse, travail en équipe
- ✓ Grande connaissance du domaine de recherche
- ✓ Des avantages financiers significatifs: Jeune Entreprise Innovante, Crédit Impôt Recherche...
- ✓ Recherche valorisée = différenciation scientifique



C.Vasseur (IRD/UQAR)

H.Bonnefond (LOV)

3 ans, 7 personnes

Lauréat I-Lab

3 M€ levés



Vrai ou faux?



« faut-il avoir une super idée pour démarrer »

Faux

« Ce qui compte, ce n'est pas l'idée mais le problème qu'on a identifié. L'idée peut évoluer, le problème reste »

« ce n'est pas l'idée qui permet de faire la différence sur le marché mais la capacité à l'exécuter »

Vrai ou faux?



« Les bons entrepreneurs réussissent rapidement »

Faux

« il faut échouer rapidement car c'est ainsi qu'on découvre ses forces et ses faiblesses, et qu'on s'arme pour réussir ensuite »

Vrai ou faux?



« *Entreprendre, c'est lever du capital* »

Faux

« ***Lever du capital, c'est davantage un commencement après les premiers balbutiements*** »

Vrai ou faux?



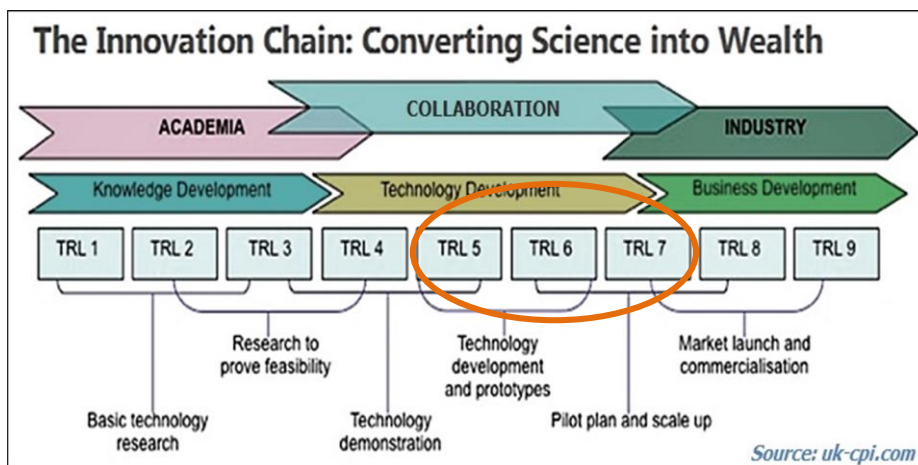
« *savoir s'entourer, c'est essentiel* »

Vrai

« ***le triptyque classique: un profil technique, un commercial et un financier*** »



Quand et comment?



L'incubateur en chiffres?

- 180 projets incubés
- 130 entreprises actives
- 850 emplois directs
- 25% Sciences de la Vie
- 25% Sciences de l'ingénieur
- Taux de conversion de 82%
- **Taux de survie de 83%**
- > 110 Millions d'euros levés
- 58 lauréats i-Lab
- 50 % projets dans le Numérique

Un incubateur?



- Projets /Jeunes entreprises
- **Que vends-je? A qui ? Comment ?**
- Plusieurs types d'incubateurs
 - Incubateurs d'écoles
 - Incubateurs publics (technologiques, généralistes et territoriaux)
 - Incubateurs/Accélérateurs privés
- Première aide publique avant création

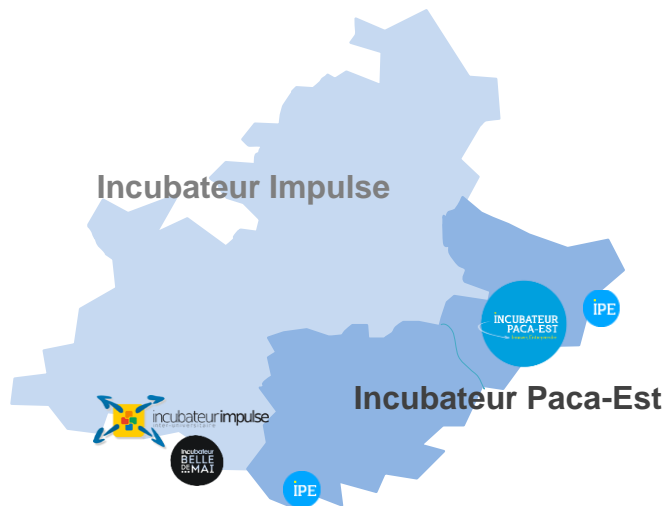
Incubation?



- Innovation technologique
- Lien avec la recherche publique :
 - Collaboration
 - Valorisation de technologie (brevet, code) ou de savoir-faire
 - Participation éventuelle d'un personnel de recherche
- Entre 6 et 18 mois d'accompagnement (conseil+coaching)
- 20 k€ d'avance remboursable



Les incubateurs en région PACA



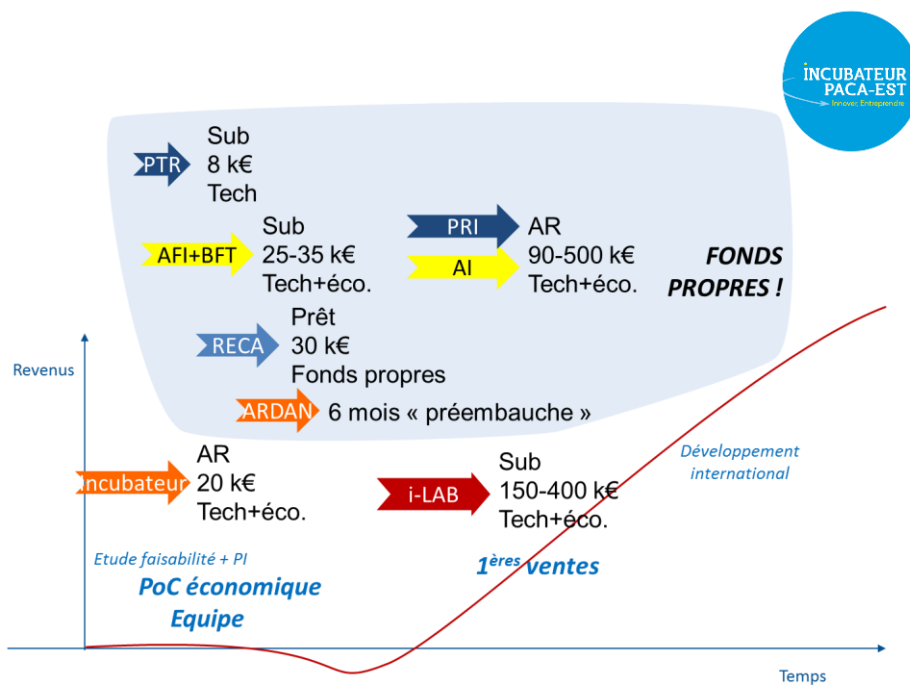
Partenaires



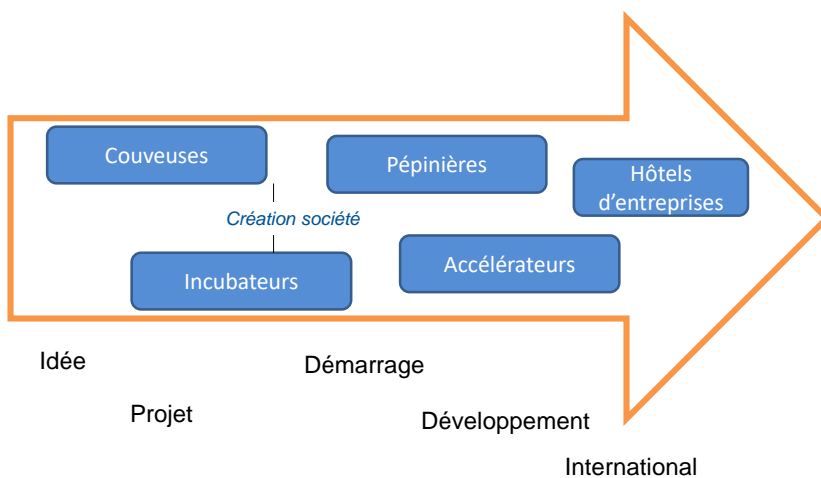
Membres Fondateurs

Financiers

Membres Associés

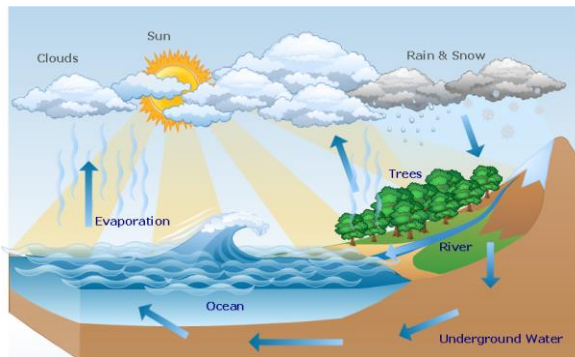


Structures d'accompagnement





A. & M. Lambert



Merci!